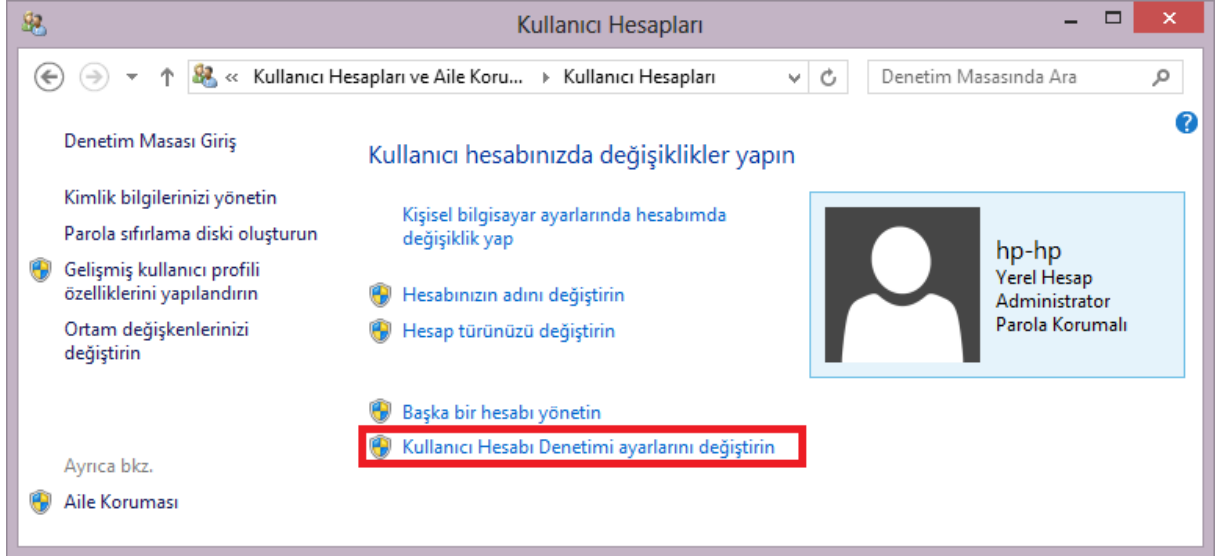


Sta4CAD V13.1 Kurulumu

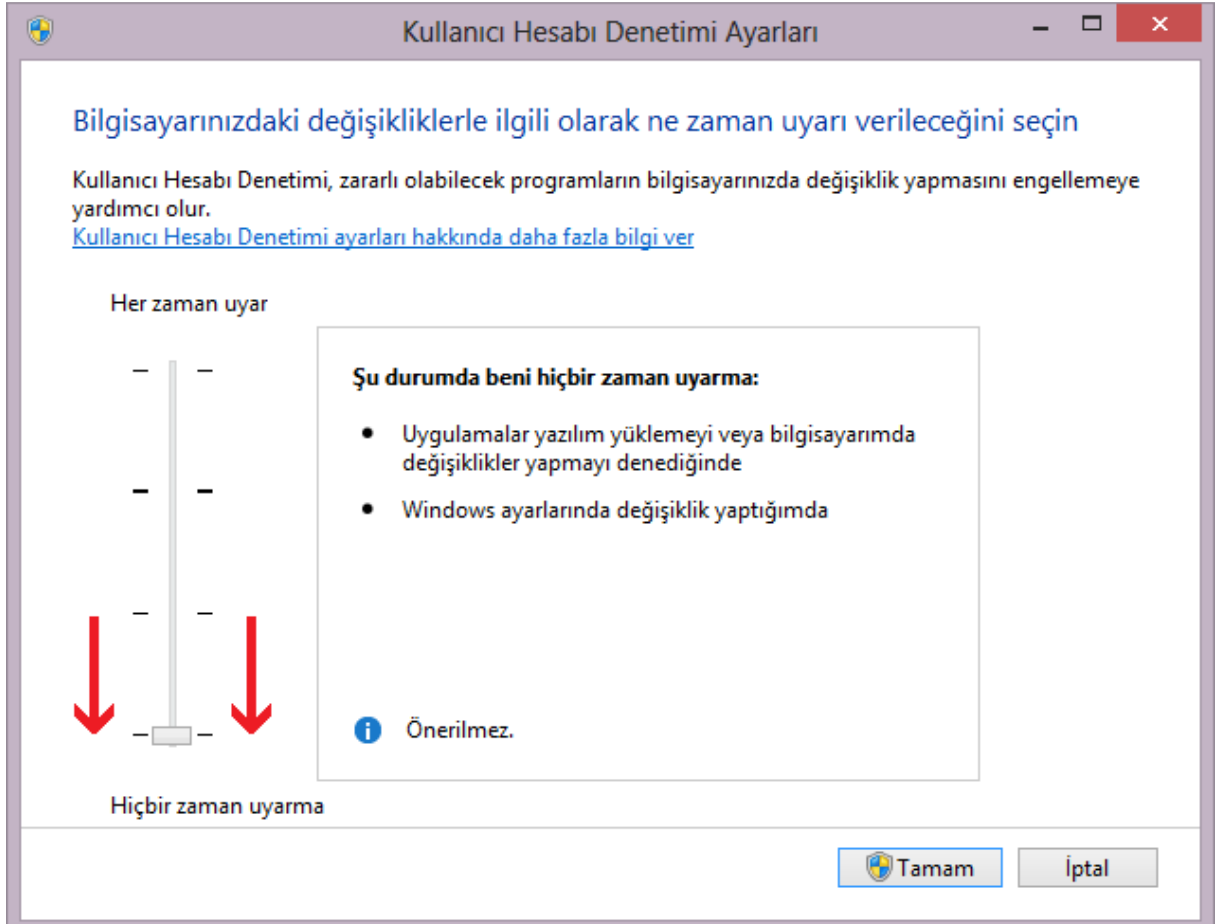
Programın sorunsuz biçimde kurulması için şu adımlar takip edilmelidir. Kurulumlar bitmeden USB kilit kesinlikle bilgisayara takılmamalıdır.

Kullanıcı Hesap Denetimini Kapatın

Kullanıcı hesap denetimi(UAC-User Account Control), sisteminizde programların önemli değişiklikler yapmasını engeller. Günlük kullanımda yararlı olan bu özellik program kurulumlarında sorun çıkartabilmektedir. Kullanıcı hesap denetimini kapatmak için **Denetim Masasından Kullanıcı Hesapları** kısmına girin.



Kullanıcı Hesabı Denetimi ayarlarını değiştirin kısmı tıklandığında aşağıdaki pencere ekrana gelir:



Açılan pencerede sol kısımda bulunan uyarı seviyesi en düşük ayara getirilir. Tamam düğmesi tıklanarak bilgisayar yeniden başlatılır.

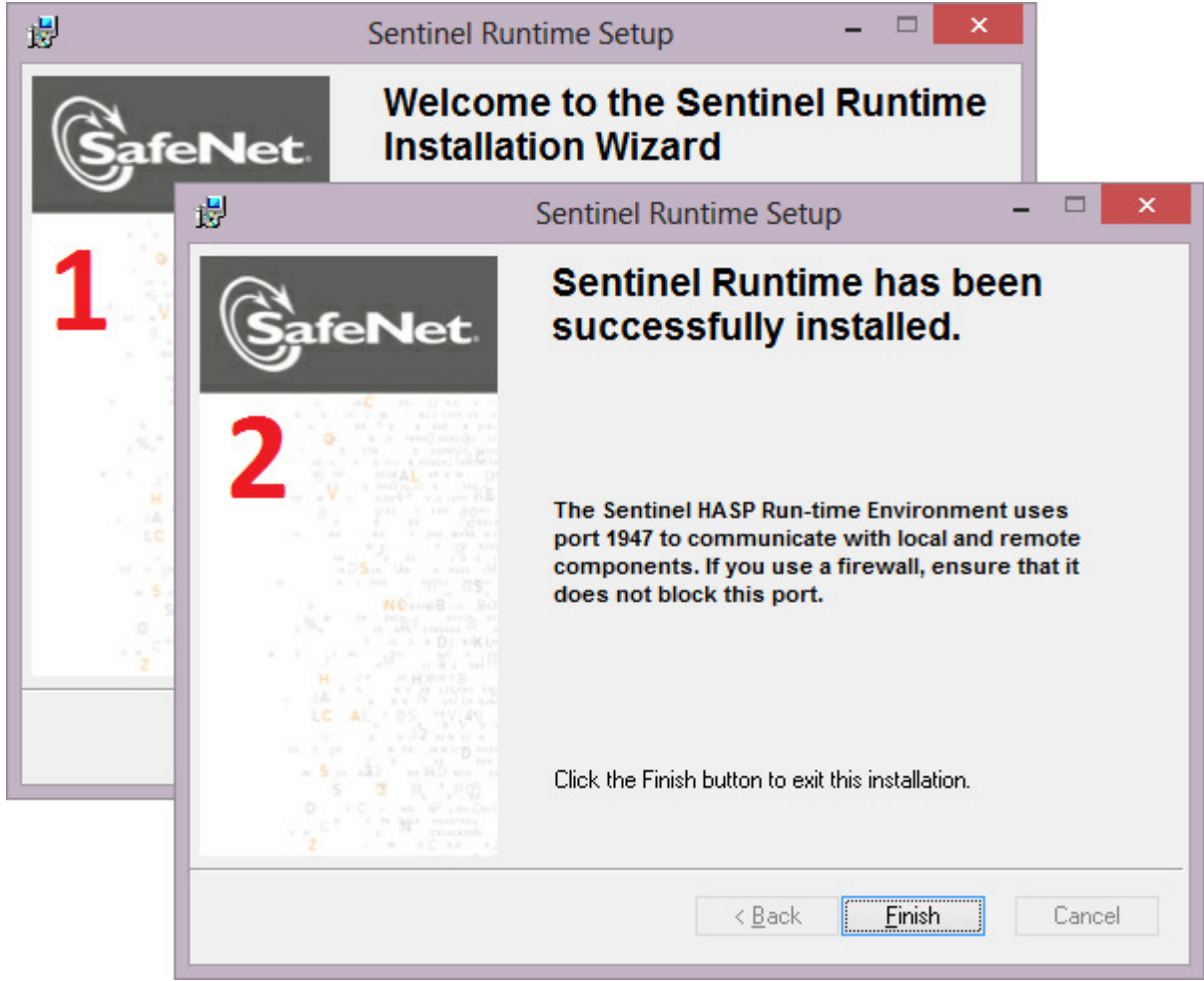
Antivirüs Programını Kapatın

Kullandığınız antivirüs programının otomatik tarama özelliğini kapatın.

Kuruluma Başlanması

Sta4CAD kurulum CDsi bilgisayara takıldıktan sonra otomatik olarak CD içinde bulunan SETUP.exe programı çalışır. Bu program otomatik olarak başlamazsa, siz CD içine girerek çalıştırınız.

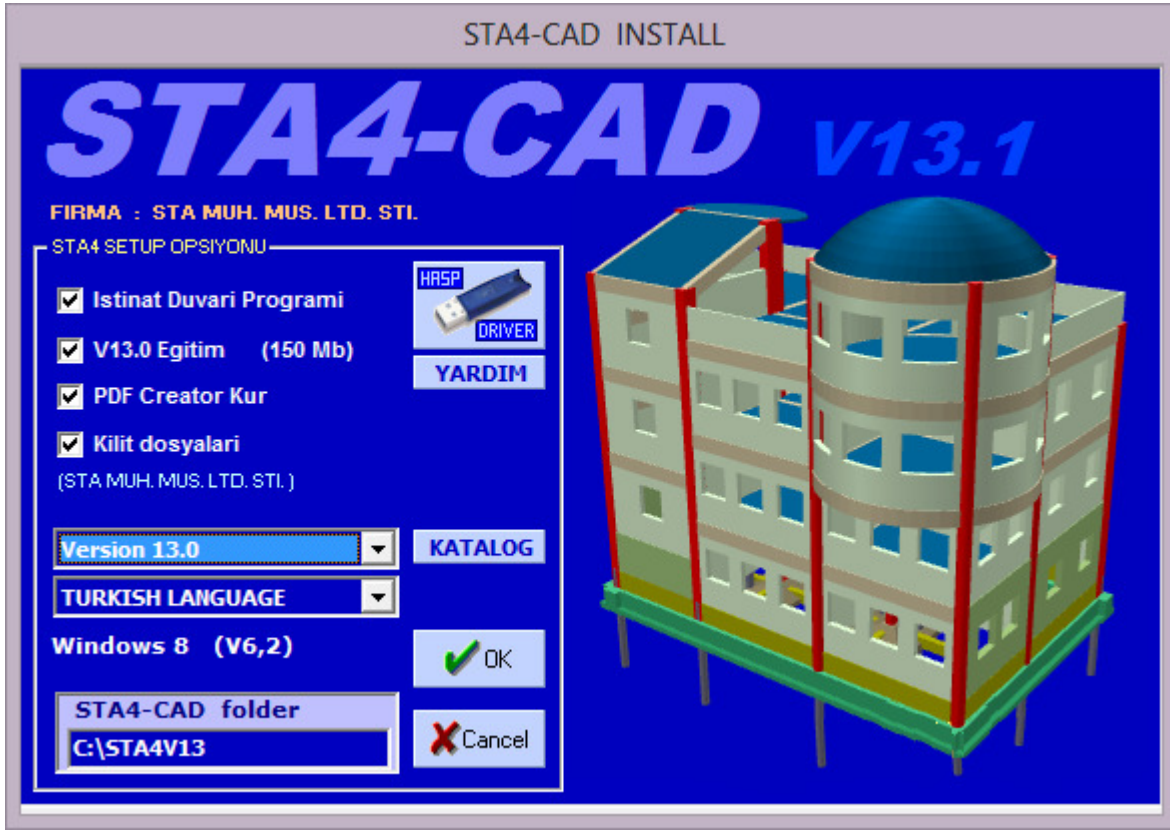
Program çalıştığında eğer önceden kurulmadıysa Sentinel Kilit Sürücüsü kurulur.



(1) ile gösterilen pencere ile kurulum işlemleri başlar. Bütün işlemler onaylanarak kilit sürücüsünün kurulması sağlanır. Kilit sürücüsü başarılı biçimde kurulduğunda, (2) ile gösterilen kutu açılır.

Kilit sürücüsü kurulduktan sonra ana kurulum penceresi açılır. Açılan penceredeki seçeneklerin hepsi işaretlenmeli ve **OK** tuşuna basılmalıdır.

Bu işlem ile program bilgisayarınıza kopyalanmaya başlanır. Gelen pencerelerin hepsini onaylayarak işlemlere devam edin.



Sta4CAD Kilit Dosyaları

Kilit ile birlikte gelen CD'lerin içinde bulunan **Kilit** isimli klasörde, USB kilide ait bilgilerin tutulduğu üç adet kilit dosyası vardır. Bu dosyalar sizin kilidiniz için özeldir, her kullanıcıya farklı bir kilit dosyası verilir. Daha sonradan yollanan CD'lerde bu dosyalar bulunmayacağı için kilit dosyalı CD'lerinizi yeni CD'ler gelse bile saklayınız. Bazı durumlarda kilit dosyaları gerekebilmektedir.

Sta4CAD Programının Çalıştırılması

Kurulum işlemleri bittikten sonra USB kilidinizi bilgisayara takın ve 30sn kadar bekleyin. Bilgisayarınız kilidiniz ile ilgili işlemleri yapacaktır.

Kilit ışığı yandıktan sonra programı çalıştırabilirsiniz. Program ilk çalıştığında sizden bazı izinleri alacaktır, bu sırada birkaç kez kapanıp açılabilir. Gerekli izinleri onaylayınız. Program açıldıktan sonra büyük bir proje çözdürüp çizimleri saklayınız. Bir sorunla karşılaşılmadıysa program başarıyla kurulmuştur.

Kullanıcı Hesap Denetimi ve Antivirüs programının açılması

Kurulum işlemleri sona erdikten sonra antivirüs programı ve kullanıcı hesap denetimi açılabilir. Antivirüs programı açılmadan önce Sta4CAD programının kurulduğu klasör, antivirüs programına güvenli olarak tanıtılmalıdır. Antivirüs programlarının üreticisine ve sürümüne göre bu işlem değişik menülerden yapılır. Genellikle

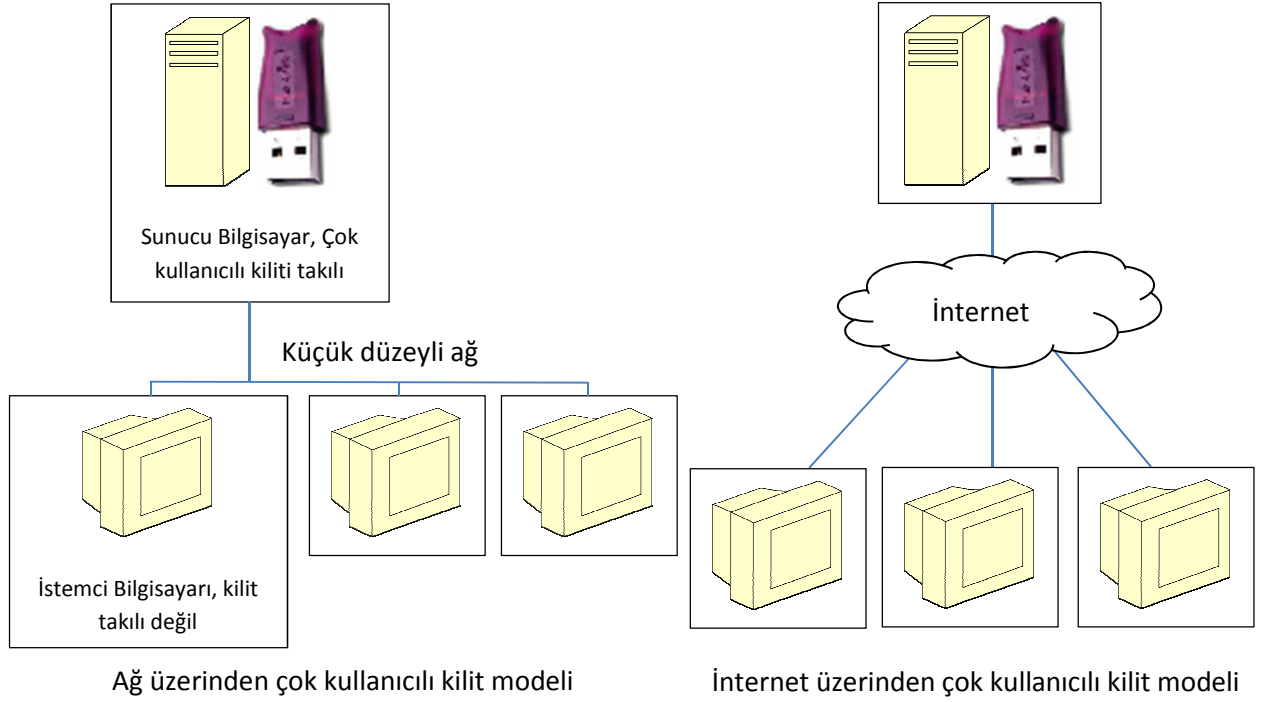
- Tarama Dışı Öğeler
- Dışlamalar
- İstisnalar
- Hariç Tutulan Öğeler
- Kural dışı öğeler
- Exceptions

gibi başlıklar altında güvenli alan tanıtım işlemi yapılır

Çok Kullanıcı Kilitler

Hasp4 ve HaspHL sistemlerinin ağ ve internet üzerinden kullanılması

Çok kullanıcı ağ kilitleri, aynı ağda bulunan diğer bilgisayarlardan ve internet üzerinden bağlanan bilgisayarlardan kullanılabilirler.

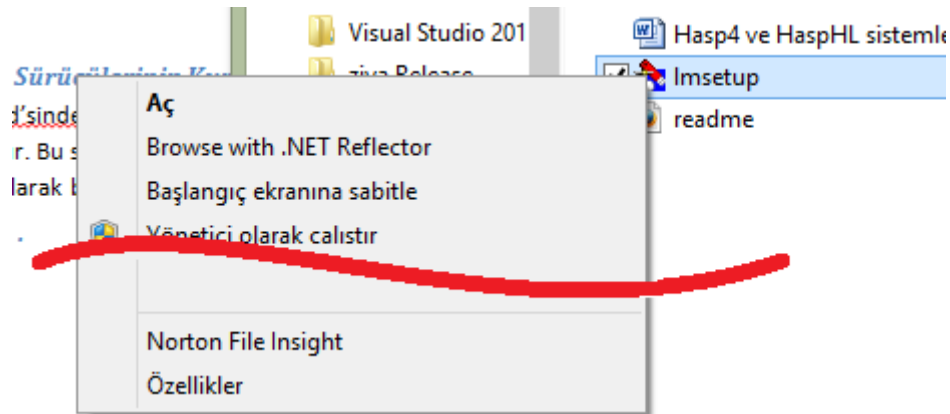


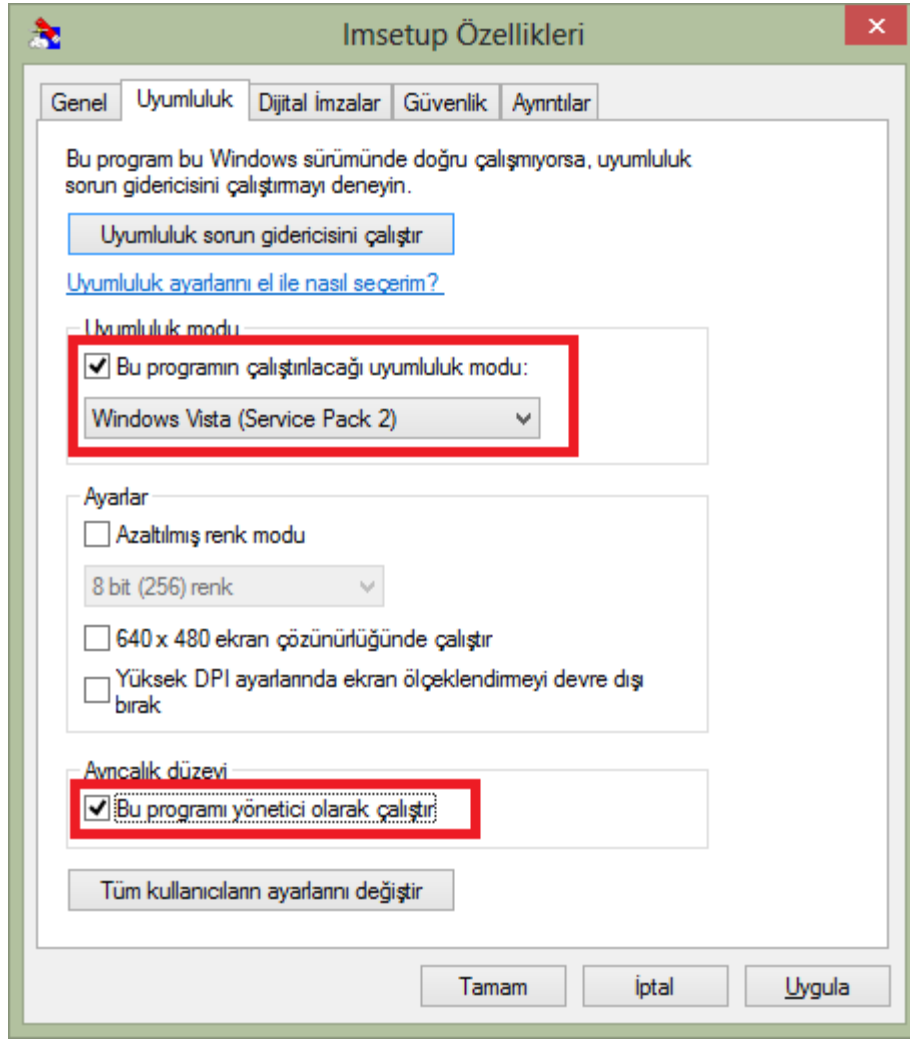
Hasp Srm Sürücülerinin Kurulması

Sta4CAD Cd'sinde bulunan HaspSrmSetup.exe sürücüsü hem sunucu hem istemci bilgisayara kurulmalıdır. Bu sürücüler aracılığı ile programlar kilite erişebilir. Program kurulumu yapılırken otomatik olarak bu sürücüler de kurulur.

HASP HL License Manager Kurulması

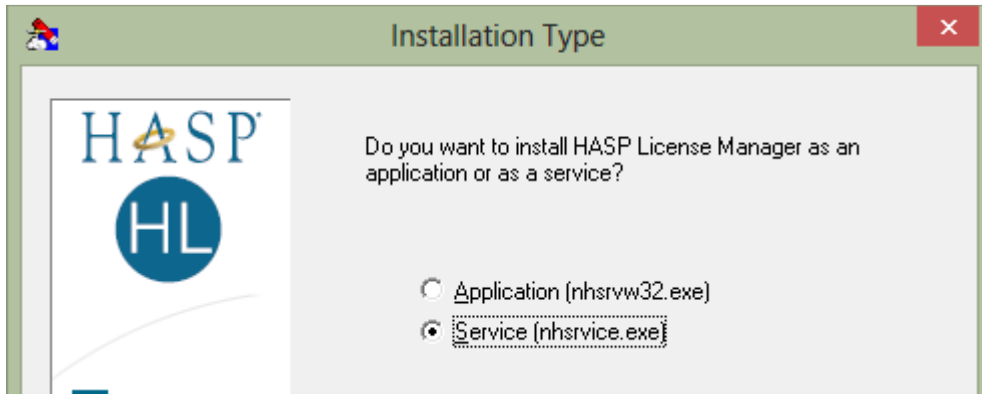
Çok kullanıcı kilitlerin çalışabilmesi için kilidin takılacağı bilgisayara kilit sunucusu kurulmalıdır. Kilit sunucusu istemci bilgisayarlara kilit bilgilerini yollar. Kurulumu başlamak için **lmsetup.exe** programını çalıştırın. Program, kurulum CD'sinde "CDsta4\WINDOWS\HaspLMsetup" klasöründe bulunabilir. Kurulum CD'si yoksa internetten araştırılarak "Safe-Net" firmasının web sayfasından indirilebilir. Bu program kurulmadan önce uyumluluk modu ayarlanmalıdır. Bunun için **lmsetup.exe** sağ tıklanarak özelliklerine geçilir.



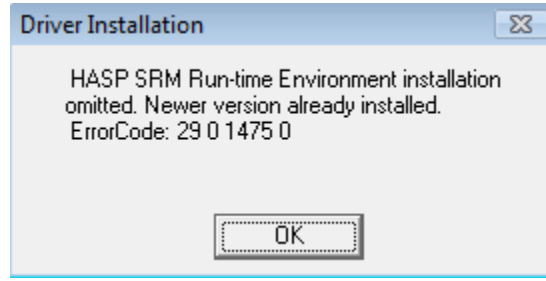


Uyumluluk ayarlarından Windows Vista SP2 ve yönetici hakları aktive edilmeli.

Imsetup.exe çalıştırılırsa dil seçimi ve standart kutulardan sonra sunucuyu uygulama olarak mı yoksa servis olarak mı kurulacağı sorulur:

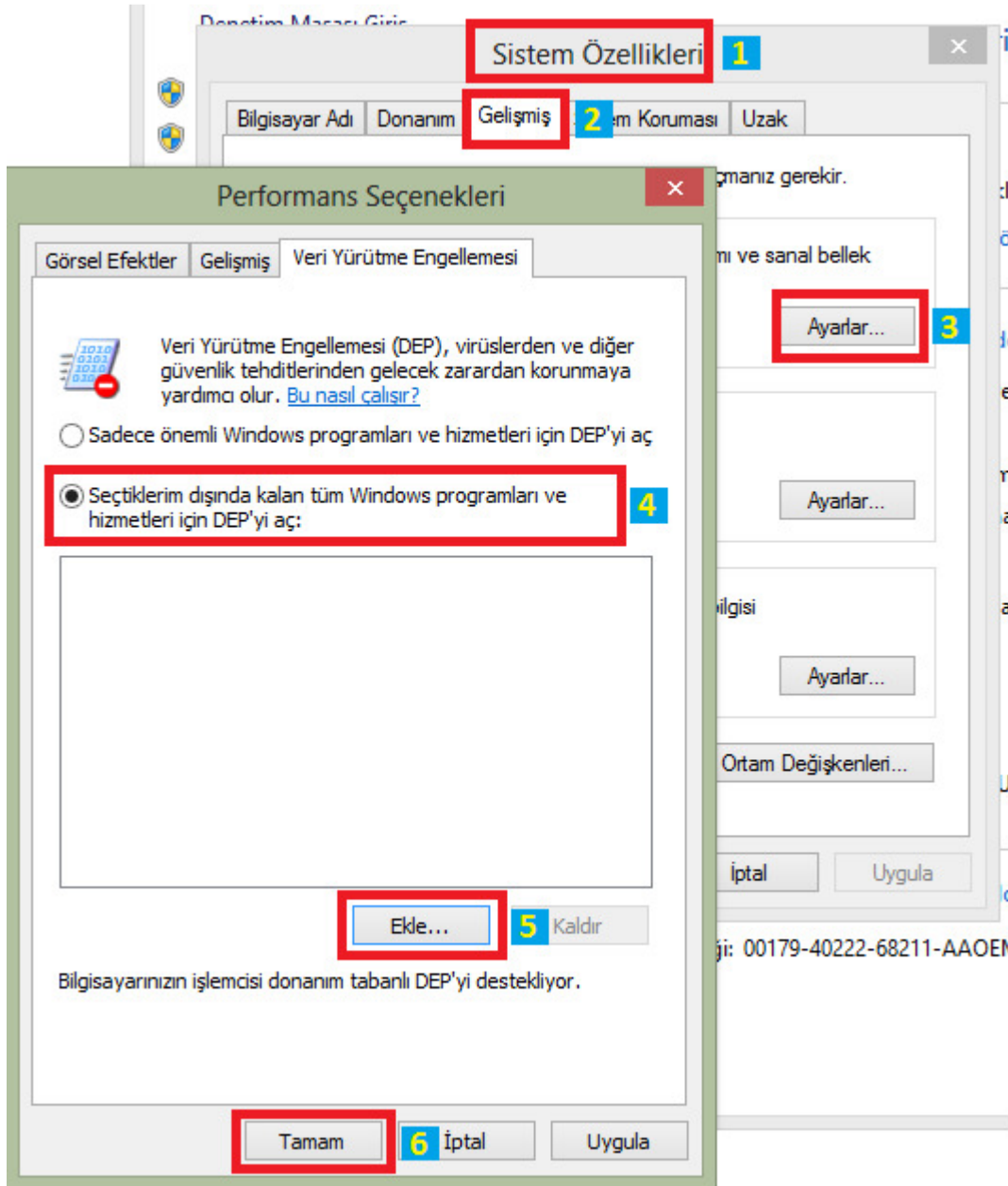


Kurulum "Service" seçeneği ile yapılmalıdır. İlerleyen adımlarda lisans yöneticisine ait sürücüler kurulacaktır. Sürücüler kurma işlemine onay veriniz. Daha yeni sürücüler kurulu olduğuna dair bir mesaj alabilirsiniz, bu sisteminizin çalışmasını etkilemez:



Kurulumun son adımında Hasp Servisinin çalıştırılıp çalıştırılmayacağı sorulur, çalışmasına onay veriniz.

Kurulum işlemi bittikten sonra kurulan servis için veri yürütme engellemesinin kapatılması gerekmektedir. Bunun için şu adımları izleyiniz:



1. Denetim masasından **Sistem Özelliklerini** açın
2. **Gelişmiş** sekmesine geçin
3. **Performans** kısmında bulunan **Ayarlar** düğmesine basın
4. **Veri Yürütme Engellemesi** kısmında ikinci seçeneği seçin
5. **Ekle** düğmesi ile nhservice.exe uygulamasını ekleyin. nhservice uygulaması Windows'un değişik sürümlerine göre değişik yerlerde olabilir, Windows dizininde aratıp bulabilirsiniz. 32

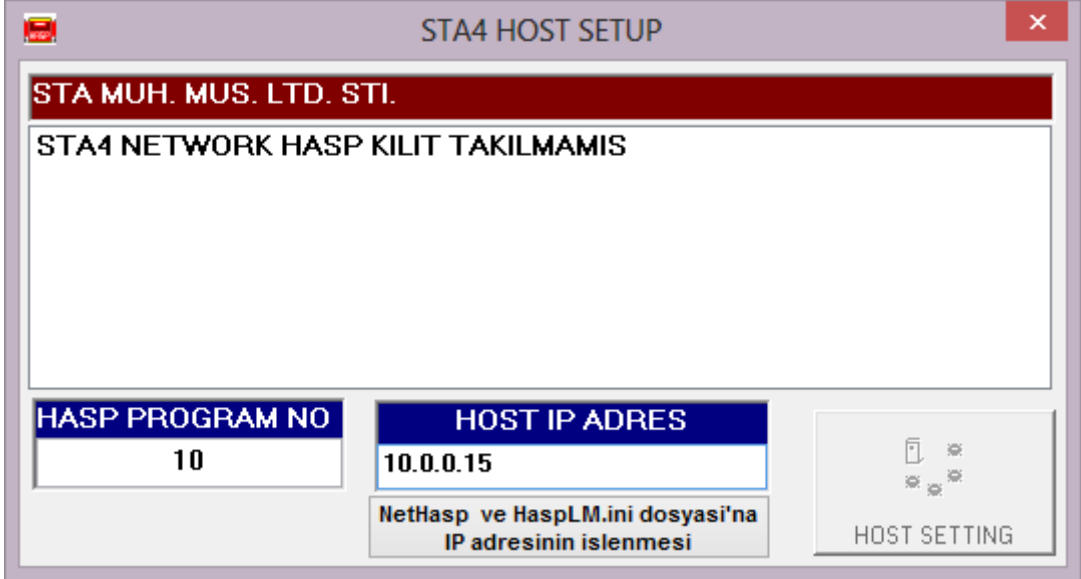
bit bilgisayarlarda genellikle c:\windows\system32\nhsrvice.exe dizininde bulunurken 64 bit bilgisayarlarda c:\windows\SysWOW64\nhsrvice.exe dizinine bakılmalıdır.

6. **Tamam** düğmesine basılarak işlem onaylanır.

İstemci Bilgisayarın Ayarlanması

İstemci bilgisayara c:\Sta4V?? klasörüne Sta4CAD kurulur. Kurulmdan sonra şu işlemlerin yapılması gerekmektedir:

1. Bilgisayarda bulunan bütün kilitleri çıkartın(Diğer yazılımların kilitleri de dahil)
2. Ağ veya İnternet kullanımını durumuna göre aşağıdaki işlemleri yapın:

Kullanım şekli	Yapılacak işlem
Ağ	Çoklu kilidi istemci bilgisayara takın
İnternet Kullanımı	<p>NET_SETUP.exe uygulaması çalıştırılır, IP Adresi girilir ve IP adresinin işlenmesi düğmesi tıklanır.</p>  <p>NET_SETUP uygulaması, bilgisayarınızın uzaktaki kilidi görmesi için gerekli ayarları yapacaktır. Uygulamayı kapatın ve bir dakika kadar bekleyin. Çoklu kilidi sunucu bilgisayara takın.</p>

3. Kullanım şekline göre yukarıdaki işlem yapıldıktan sonra NET_SETUP.exe uygulaması çalıştırılır. **Host Setting** düğmesi tıklanarak programın kilidi tanınması sağlanır.

Bu işlemden sonra çoklu kilit sunucu bilgisayarda takılı olduğu sürece istemci bilgisayarlara kilit takılmadan program kullanılabilir.

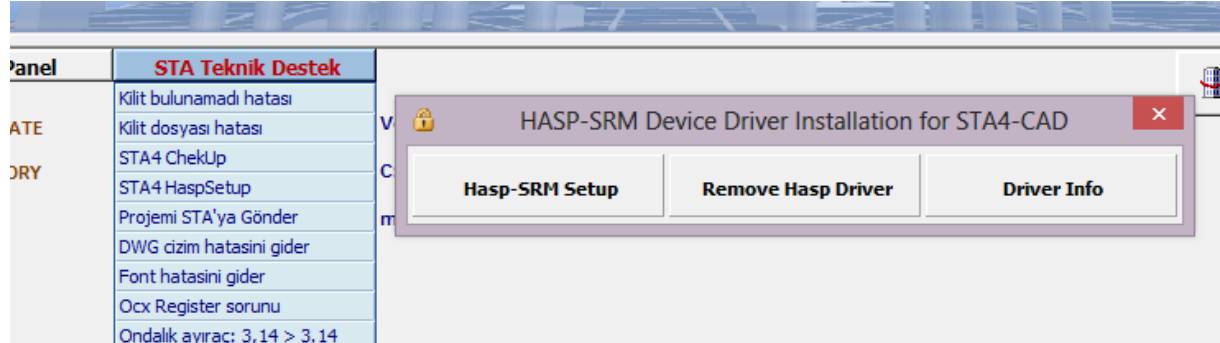
Sunucu Bilgisayara Aladdin Monitor Programının Kurulması

İstenirse sunucuda bulunan kilidin durumu ve bu kilidi kimlerin kullandığı izlenebilir. Bunun için kilidin bulunduğu ağa bağlı herhangi bir bilgisayara **Aladdin Monitor** programı kurulmalıdır. **aksmon32_setup.exe** programı ile bu kurulum yapılır.

Karşılaşılan Bilgisayar Hataları

Kilit Bulunamadı Hatası

Program çalıştığı halde kilit bulunamıyorsa veya sürücü kurulumunda **Hardlock Service Error** hatası alınıyorsa, yukarıda anlatılan işlemler eksiksiz olarak tekrarlanmalıdır. Halen sorun devam ederse CD içerisinde bulunan **HaspSrm4W7.exe** programını çalıştırın.

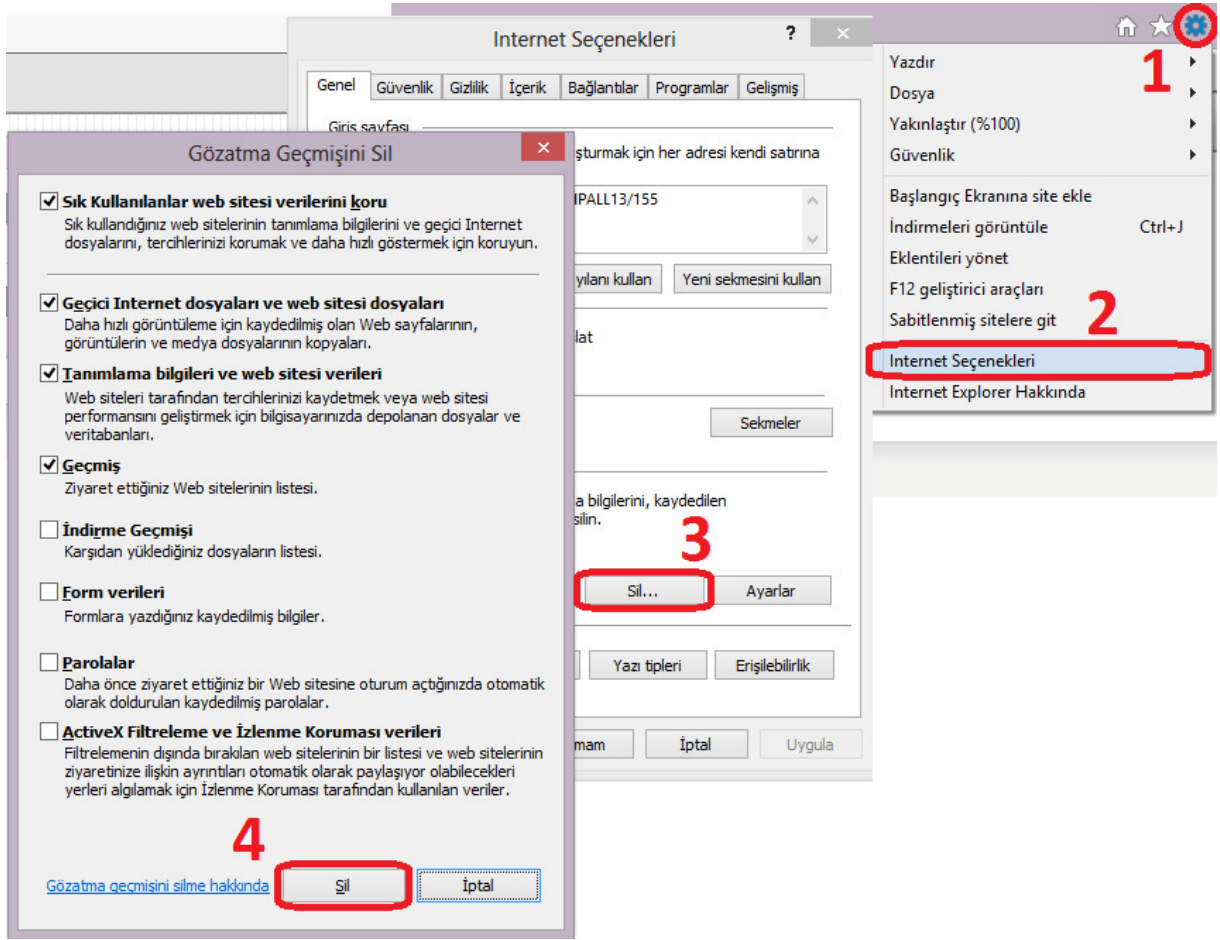


CD'niz bulunmuyorsa, Sta4CAD ana menüsünden **STA Teknik Destek** kısmına gelindiğinde açılan menüden **Sta4 HaspSetup** menüsü tıklanarak veya web sitemizin (<http://www.sta.com.tr/>) Update kısmından da bu programa ulaşılabilir. Açılan menüden **Remove Hasp Driver** düğmesini tıklayın. İşlem bitince bilgisayarı yeniden başlatın ve Hasp-SRM Setup düğmesini tıklayın.

Güncelleme Programı Sorunları

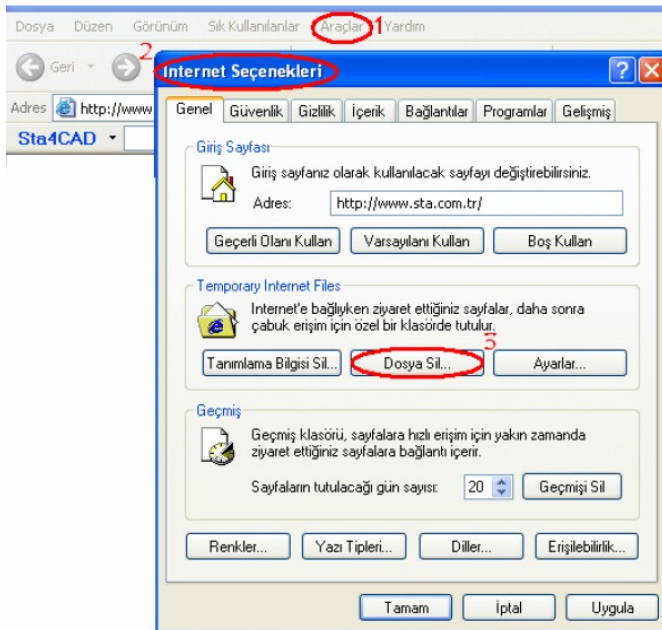
Önceden indirilen bir yükleme paketinin içeriği kısmen antivirüs programı tarafından silinmişse, bu paket kullanılmaz hale gelir. Windows sistemi, indirilen paketleri bir süre tekrar indirmedeği için güncellemelerde sorun çıkar. Bu sorunu düzeltmek için **İnternet Explorer** programından geçici dosyalar temizlenmelidir. Bu işlem İnternet Explorer programının sürümüne göre değişiklik gösterir. Genellikle yeni sürümlerinde şu adımlar uygulanır:

1. İnternet Explorer programının sağ üst köşesinde bulunan çark düğmesini tıklayın.
2. **İnternet Seçenekleri** menüsüne girin
3. **Sil...** düğmesini tıklayın
4. **Geçici İnternet Dosyaları**nın silinmesini onaylayın
5. **Otomatik güncelleme** paketini web sitemizden tekrar indirip çalıştırınız.



Internet Explorer'ın eski sürümlerinde şu adımlar izlenir:

1. Internet Explorer programını çalıştırınız.
2. **Araçlar** menüsüne giriniz.
3. **Internet seçenekleri** penceresini açınız.
4. **Dosyaları sil** düğmesi ile dosyaları siliniz.
5. **Otomatik güncelleme** paketini web sitemizden tekrar indirip çalıştırınız.



Virüs Uyarıları

Sta4CAD programının internetten güncellenme ve eksikleri kendi kendine kurma özelliği olduğu için bazı antivirüs programları tarafından muhtemel virüs/trojan olarak tanımlanabilir. Detaylı bilgiye

bakıldığında, bilinen bir virüs olmadığı yalnız risk taşıdığı bildirilecektir. Antivirüs paketleri, bilinmeyen virüsleri belirlemek için “Bloodhound” olarak adlandırılan bir teknoloji içerir. Bu teknoloji, güncelleme programını internete bağlandığı ve dosya indirdiği için virüs olarak tahmin edebilir. Eğer antivirüs yazılımınız “Bloodhound” virüsünden bahsediyorsa bu uyarıyı önemsemeyiniz. Fakat başka bir isim ile virüs uyarısı veriyorsa, programı internetten tekrar indirin.

Protection	Details
Bloodhound technology	Detects new and unknown viruses by analyzing an executable file's structure, behavior, and other attributes such as programming logic, computer instructions, and any data that is contained in the file.

Bu uyarılardan kurtulmak için, **Antivirüs programının açılması** kısmında anlatılan işlemleri yapın.

Güvenlik Duvarı

Antivirüs programları ve Windows Güvenlik merkezi, program ilk kullanıldığında programın internete bağlanmak istediğini belirtecektir. Programın internete bağlanmasına her zaman izin verin.



Çizim Saklama Hataları

Çizim saklama hataları genellikle kütüphane çakışmalarından dolayı kaynaklanır. Eğer Sta4CAD programı çizim saklayamıyorsa şu işlemleri yapın:

1. Sta4CAD programını sağ tıklayarak “Yönetici olarak çalıştır” seçeneği ile başlatınız. Programın ana penceresinden “STA teknik destek” menüsüne, oradan “DWG çizim hatasını gider” menüsüne girin. İşlem bittikten sonra bilgisayarı yeniden başlatınız.

STA Teknik Destek
Kilit bulunamadı hatası
Kilit dosyası hatası
STA4 CheckUp
STA4 HaspSetup
Projemi STA'ya Gönder
DWG çizim hatasını gider
Font hatasını gider

2. Sorun yine çözülmediği takdirde v14 dxf dosyası kullanın. Çıktıları dxf olarak kaydedin. Bu durumda Sta4Draw programı çalışmayacaktır.

